



NUEVOS RETOS DE DISEÑO:

hacia la innovación en la arquitectura y el diseño audiovisual

Por **Volumínica® Studio**
Marlen López y Manuel Persa
España.

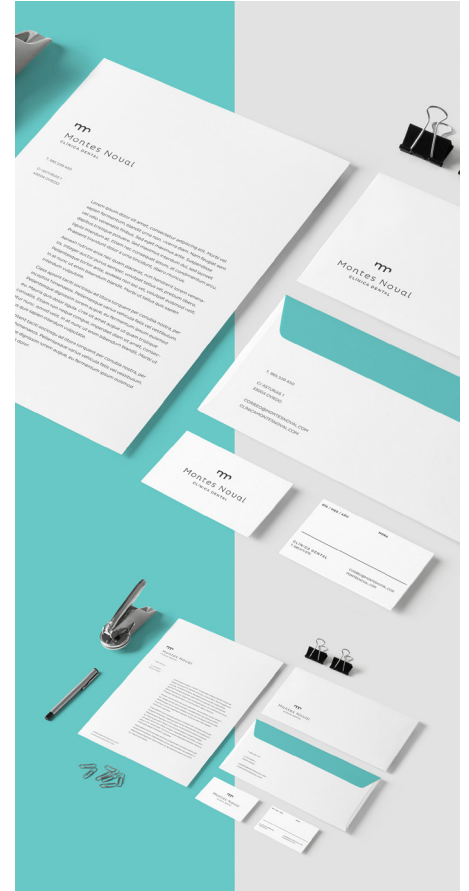
Volumínica® Studio nace de la unión personal de una arquitecta y un diseñador gráfico. La unión profesional de ambos resultó en un laboratorio de arquitectura y diseño audiovisual, complejo de delimitar y en el que el desarrollo de los proyectos define su carácter transdisciplinar.

¿Cómo conectar la arquitectura con el diseño audiovisual? Muchas veces ni nosotros mismos lo sabemos. Pero sí tenemos claro que cada proyecto se aborda como un desafío, cada cliente como una ilusión y comenzamos el proceso creativo para dar solución a retos que quizás ni se hayan planteado. Unir arquitectura y diseño audiovisual es como unir técnica con creatividad, ciencia con arte, rigor con locura, ecuaciones con pantones, y así los resultados son algo mucho más rico, complejo y sorprendente de lo que podríamos habernos imaginado en un principio.

Diseño, nuevas tecnologías, sostenibilidad, naturaleza y experimentación son, por ahora, los nodos que conectan la red de nuestro laboratorio.

Diseño

Desde Volumínica® Studio creemos que el diseño debe estar presente desde el inicio de cualquier proyecto, trasciende del mero valor estético, es un herramienta que ayuda a las empresas a comunicarse de manera eficiente y adecuada. Nuestro objetivo como creadores es dar un servicio global y coherente en todos los aspectos visuales y espaciales de una empresa, y esto incluye naming, identidad corporativa, packaging, audiovisuales, multimedia, instalaciones efímeras, espacios corporativos y arquitectura. La mayor parte de nuestros proyectos están en proceso abierto y de crecimiento, y así lo que llega al estudio como el encargo de rediseño de una identidad corporativa, con el tiempo acaba resultando en el desarrollo de un escaparate o unas oficinas.



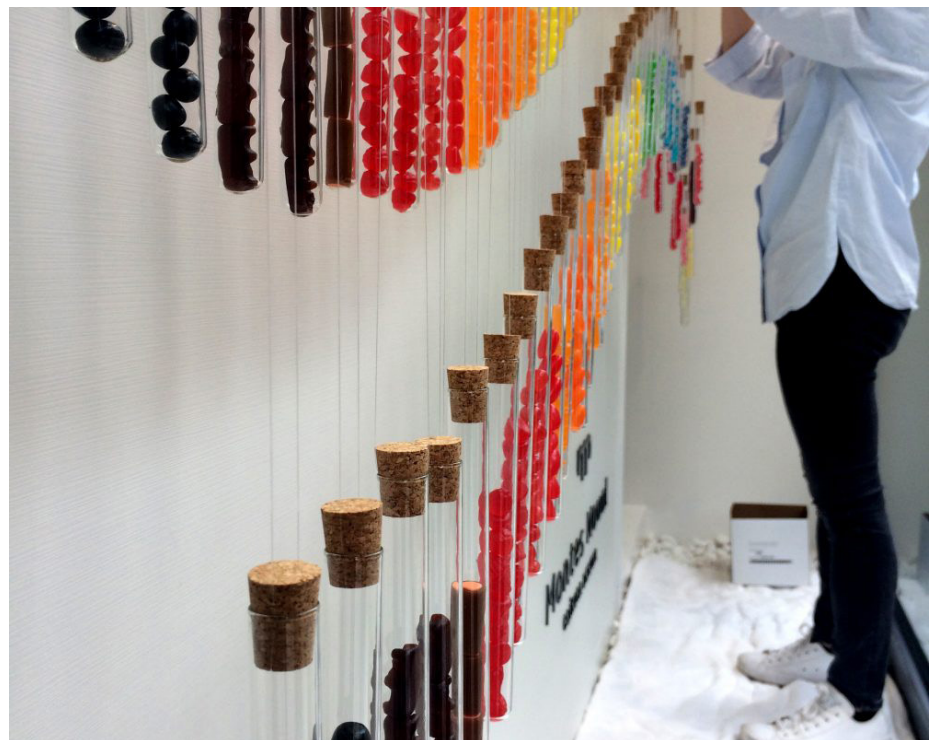
1. Rediseño identidad visual, cliente PixelsHub.

2. Diseño de espacio corporativo, cliente PixelsHub.

3. Diseño identidad visual, cliente Montes Noval.



4/5/6. Instalación efímera
escaparate, cliente Montes Noval.



Entendemos el diseño como la expresión visual y material de los valores de nuestros clientes, una forma de comunicación. Y dicha expresión se ve reflejada en toda sus dimensiones: pantalla, papel y materiales constructivos.

Nuevas tecnologías

En Volumínica® Studio desarrollamos proyectos de innovación para empresas innovadoras, usando la imaginación y las nuevas tecnologías con el objetivo de lograr soluciones vanguardistas.

Entendemos las nuevas tecnologías como herramientas digitales o de fabricación que nos permiten implementar nuestros diseños de manera rápida y económica.

En el diseño arquitectónico o de producto, las herramientas de fabricación como la impresión 3D, CNC o corte láser nos ofrece posibilidades de prototipar diseños personalizados, de formas orgánicas y con materiales especiales.

Como ejemplo del uso de la tecnología de corte láser podríamos destacar el proyecto el stand diseñado para Impulsa en FIDMA 2017, fabricado en tableros DM. El diseño debía servir como expositor para 5 empresas del ámbito de las nuevas tecnologías, debiendo cubrir sus diferentes propuestas, variaciones de espacio, contenidos y usos. Para ello se generó un elemento común, mediante formas y líneas orgánicas, distribuyéndose de manera fluida y generando diferentes recorridos que permitían al usuario interactuar y contemplar la exposición desde diversos puntos de vista. Se diseño paramétricamente, tomando como referencia las dimensiones y características de cada objeto, creando así una pieza a medida donde exhibirlos.

En el caso del diseño audiovisual, las herramientas digitales nos permiten diversos soportes como el video mapping o la RA/RV a nuestros proyectos de animación.

Sostenibilidad

Desde Volumínica® Studio entendemos la sostenibilidad como algo más complejo que la eficiencia energética o medioambiental. De acuerdo a los Objetivos de Desarrollo Sostenible (ODS) la sostenibilidad aborda desafíos como el fin de la pobreza, acabar con el hambre, educación de calidad, igualdad de género, y así hasta un total de 17 retos a alcanzar. En nuestro campo, la arquitectura y el diseño, intentamos que nuestros proyectos tengan en cuenta algunos de estos objetivos, como puedan ser: diseñar ciudades sostenibles, producir y consumir de forma responsable, generar innovación, proyectar edificios que usen energía no contaminante e incluso llevamos a cabo propuestas con el objetivo de mejorar la situación climática actual o la contaminación que afecta a la vida marina.

Por eso, uno de nuestros mayores retos es la reducción de residuos. En el caso de arquitecturas temporales o efímeras, como ferias o exposiciones internacionales, el gran reto sería proyectar stands o pabellones con capacidad de montaje y desmontaje sin dejar residuos y la posibilidad de reutilizar dichos elementos en futuros eventos itinerantes. Para ello desarrollamos sistemas que puedan ser utilizados en múltiples ocasiones, como es el proyecto de los “muros de papeleras”, reutilizado ya en diversas ocasiones.

También desarrollamos proyectos de concienciación social hacia un tipo de economía circular, como la instalación del escaparate con cepillos de dientes de bambú para una clínica dental en Oviedo.



9 / 10 / 11 / 12. Instalación efímera stand, cliente Impulsa.



13. Instalación efímera presentación producto industrial, cliente Triditive.

14. Instalación efímera escaparate, cliente Montes Noval.





15. *Instalación efímera escaparate, cliente Montes Noval.*

16. *Garden: letras de hielo y flores.*

Naturaleza

En Volumínica® Studio nos fijamos en las formas, los patrones, los mecanismos y las estrategias de adaptación de los organismos naturales como fuente de inspiración para crear diseños biomiméticos.

La biomimética se define como la “abstracción del buen diseño de la naturaleza”[2] o como “una disciplina emergente que emula los diseños y procesos de la naturaleza para crear un planeta más sano y sostenible”[3]. Por lo general, es una disciplina que ha sido desarrollada durante largo tiempo en campos como la ingeniería o la medicina y con ausencia en la ingeniería de fabricación, sin embargo en los últimos años se han comenzado a desarrollar diversos trabajos de investigación biomimética con aplicaciones a la arquitectura. Actualmente, las técnicas avanzadas en los procesos de fabricación y construcción ofrecen grandes oportunidades para el desarrollo de arquitecturas innovadoras que respondan mejor al medio, permitiendo así a los edificios comportarse como un organismo vivo. En todo caso es importante señalar que la biomimesis no se utiliza para crear una réplica exacta de la naturaleza, sino como una abstracción y una transferencia del principio funcional biológico. La biomimética proporciona ideas para ser descubiertas y adaptadas, desde los modelos naturales a sistemas de construcción sostenible. Las lecciones de la Naturaleza son valiosas para ser aplicadas como tecnologías innovadoras para la implementación de los edificios del futuro. A diferencia del biomorfismo, que consiste en la simple traducción de formas de los organismos biológicos a la arquitectura, en la biomimética la transferencia de conocimiento se produce en un nivel de rendimiento a través del análisis de las estrategias llevadas a cabo, tanto en biología como en ingeniería, para la resolución de problemas.

Nuestra principal investigación biomimética “Envolventes arquitectónicas vivas que interactúan con su entorno” sugiere un nuevo tipo de adaptabilidad, empleando la biomimética como herramienta en la arquitectura para desarrollar un diseño activo con el medio ambiente. El estudio de las plantas y sus estrategias de adaptación a diferentes climas puede ser clave para lograr rebajar el consumo energético en edificios mediante el diseño de nuevas arquitecturas adaptativas que interactúen con el entorno. Además, en los últimos años hemos estado explorando posibles conexiones entre el trabajo de investigación científico desarrollado y su enseñanza en las aulas, a través de diferentes experiencias en centros y niveles de enseñanza diversos.

Experimentación

Definimos Volumínica® Studio como un laboratorio porque nos gusta experimentar, probar cosas nuevas, salirnos de la norma, y a nuestros clientes también. Para ello, las nuevas tecnologías de fabricación nos permiten probar materiales activos con características especiales como la flexibilidad, la termocromía o la higroscopicidad. Nos gusta enredar y divertirnos, y así nos lanzamos a crear estructuras espaciales de papel, bioplásticos, tipografías orgánicas con hielo o papiroflexia con textiles impresos en 3D.

En Volumínica® Studio pensamos la realidad de otra manera, a través de la interacción de los diferentes nodos (diseño, nuevas tecnologías, sostenibilidad, naturaleza y experimentación) y de procesos transdisciplinares. En definitiva, queremos proporcionar una forma nueva, ingeniosa y no-definida de abordar la arquitectura y el diseño audiovisual.

Más información en www.voluminica.com